

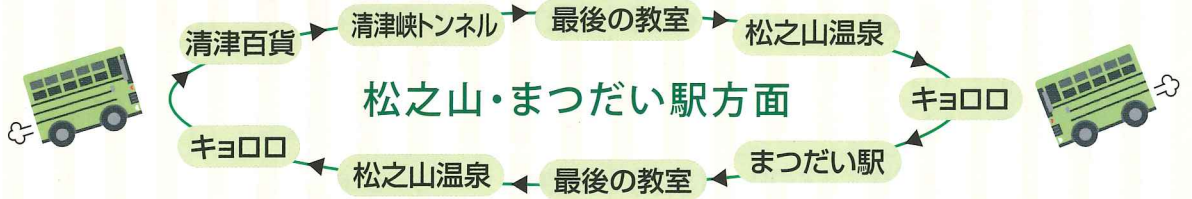
1日乗り放題チケットにて大地の芸術祭作品などをめぐろう！

十日町めぐりシャトルバス

(1日乗り放題チケット：ジャンボタクシー・マイクロバス)

コース

【コース①】



【コース②】



当日受付可能!!



運行日

8/19から11/5の土・日・祝日 + ^{プラス} 10/25・26・27・30・31
11/1・2

乗車料金

各コース 1日乗り放題 **大人 1,500円** (子ども: 11歳以下 800円)
※各施設の入場料等は含まれておりません。 ※コース①②共通券は大人2,000円・子ども1,000円

お申し込み

こちらのページからご予約を！

【お申し込みQR】



お申し込み・お問い合わせ・受付・チケット販売

皆様のおかげで <創業68年>
これからも... いつまでも...



共立観光

十日町支店 TEL(025)752-4128

【営業時間】 平日9:30~17:30, 土曜・日曜・祝日は休業

【共立観光株式会社：新潟県十日町市駅通り120-3 / JR指定, JATA会員, 新潟県知事登録旅行業 第2-60号 / 総合旅行業務取扱管理者 … 生越恭也】
◇本団体は、国土交通省認可による『共立観光(株)の旅行業約款』に基づきますので、ご承知ください。
●運行: 南越後観光バス(株)・森宮交通(株)・十日町タクシー(株)・十日町交通(株)・明石交通(株)

十日町めぐり (時刻表)

※ ①③ ジャンボタクシー運行

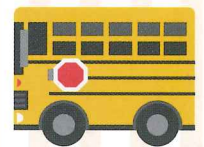
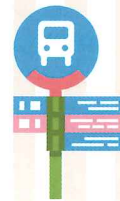
②④ マイクロバス運行

【コース① 松之山・まつだい駅方面】				
[乗車場所]	①	②	③	④
清津百貨	—	—	13:55	15:00
清津峡トンネル	10:40	12:10	14:20	15:10
最後の教室	11:10	12:40	14:50	15:40
松之山温泉	11:20	12:50	15:00	15:50
キョロロ	11:30	13:00	15:10	16:00
まつだい駅	12:00	13:30	15:40	16:30
最後の教室	12:20	13:50	16:00	16:50
松之山温泉	12:30	14:00	16:10	17:00
キョロロ	12:40	14:10	16:20	17:10
清津百貨	13:10	14:40	16:50	17:40

【コース② 十日町駅方面】				
[乗車場所]	①	②	③	④
清津百貨	—	11:10	13:50	14:40
清津峡トンネル	10:40	11:30	13:55	14:45
絵本と木の実の美術館	11:10	12:00	14:25	15:15
十日町市博物館	11:30	12:20	14:45	15:35
MonET	11:35	12:25	14:50	15:40
十日町駅西口	11:55	12:45	15:10	16:00
絵本と木の実の美術館	12:15	13:05	15:30	16:20
十日町市博物館	12:35	13:25	15:50	16:40
MonET	12:40	13:30	15:55	16:45
清津百貨	13:20	14:10	16:35	17:25

乗車場所

- 📍 清津百貨 十日町市葎沢 申148
- 📍 清津峡溪谷トンネル【バス専用P】 十日町市小出
- 📍 最後の教室 十日町市松之山東川192
- 📍 松之山温泉【ビジターセンター前】 十日町市松之山湯本
- 📍 「森の学校」キョロロ 十日町市松之山松口1712-2
- 📍 まつだい駅【北口】 十日町市松代3816-1
- 📍 絵本と木の実の美術館 十日町市真田甲2310-1
- 📍 十日町市博物館 十日町市西本町1丁目
- 📍 越後妻有里山現代美術館 MonET 十日町市本町6-1
- 📍 十日町駅【西口】 十日町市旭町



【乗車場所QR】

ページ内《乗車場所》をタップしてください。



- ★1日乗り放題チケットだから何度でも乗り降り自由(各コース)。
- ★お好きな時間目掛けて大地の芸術祭の里を満喫ください。
- ★ほくほく線利用により松之山・松代方面と十日町市内方面へ行く事ができます。
- ★コース①と②両方に乗車される場合は共通券をお買い求めください。
※どちらかのチケットのみで両コースにはご乗車いただけません。
- ★混雑時間によってはご乗車できない可能性がございます。その場合は次の便をご利用ください。
- ★乗車場所は設定場所であればどこからでも可。 ガイド:なし。
- ★清津峡溪谷トンネルは予約期間があります。 別途ご予約ください。
(運行日内の予約期間、9/16~18、10/7~9、10/28~29、11/3~5)

※お申し込みの際は、右のQR【ご旅行条件】をご確認の上お申し込みください。

【ご旅行条件QR】



※注意事項:体調の優れない方、体温37℃以上ある方はご遠慮ください。
キャンセルポリシー
開催日時より0 時間前以降のキャンセルは100%のキャンセル料を頂戴いたします。
開催日時より1 日前以降のキャンセルは50%のキャンセル料を頂戴いたします。